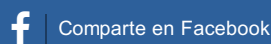


Catalunya Las comparecencias de Forn, Rull y Romeva en el Tribunal Supremo

CVA-EUROPA INVESTIGACIÓN

CIPF, miembro fundador del consorcio europeo infraestructuras de investigación



Comparte en Facebook



Comparte en Twitter



15/04/2018 16:57

València, 15 abr (EFE).- El Centro de Investigación Príncipe Felipe (CIPF) ha sido seleccionado como miembro fundador del consorcio de infraestructuras de investigación europeas de biología química (EU-OPENSSCREEN-ERIC), coordinado por Alemania y con España, Finlandia, República Checa, Letonia, Noruega y Polonia.

Su objetivo es proporcionar a la comunidad científica internacional el acceso a información de interés para la investigación relacionada con compuestos químicos y sus efectos biológicos, ha informado la Generalitat en un comunicado.

Ello implica investigación de excelencia sobre el cribado de nuevos fármacos, su mecanismo molecular en procesos biológicos y su aplicación en ámbitos como la salud, en particular mediante el descubrimiento de nuevos compuestos de interés farmacéutico, la nutrición y el medio ambiente.

Gracias a esta red europea, las entidades participantes pondrán 140.000 compuestos a disposición de entidades académicas y científicas para liderar el descubrimiento temprano de fármacos.

El CIPF junto a INCLIVA e IIS La Fe participan con personal investigador experto y equipamiento altamente especializado en el proceso de descubrimiento y desarrollo de medicamentos innovadores, coordinados desde la Plataforma de Cribado de Fármacos del CIPF, dirigida por la doctora María Jesús Vicent.

Participar en esta red de excelencia, supone un importante paso estratégico para la Comunitat Valenciana en el desarrollo de Medicamentos Innovadores.

Según las mismas fuentes, la participación de la Comunitat en EU-OPENSSCREEN-ERIC destaca por su orientación clínica y su impacto regional.

EU-OPENSSCREEN-ERIC tiene su sede en Berlín y es una de las 48 infraestructuras de investigación europeas seleccionadas por el Consorcio Europeo de Infraestructuras de Investigación (ERIC, por sus siglas en inglés).

El consorcio se compone de 24 centros líderes en Europa en cribado y en investigación química de España, República Checa, Finlandia, Alemania, Polonia, Noruega y Letonia.

Más noticias



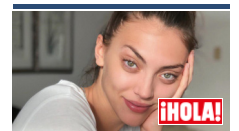
Catalunya, últimas noticias: Forn, Rull y Romeva ante el TS, en directo



Maestros de la Costura ya tiene ganador de su primera edición



Cifuentes renuncia a su máster en una carta al rector y culpa del error a la Universidad



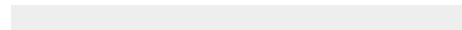
Cremas multiuso de farmacia: ¿por qué tienen tanto éxito?

Además del CIPF participan como centros españoles la Fundación Medina de Granada, la Universidad Santiago de Compostela, el Centro de Investigaciones Biomédicas de Madrid y la Fundación IMIM-Hospital del Mar de Barcelona, todos seleccionados por un extenso proceso de selección a nivel europeo basado en la excelencia. EFE

Temas relacionados : [Nutrición](#) [República Checa](#) [Polonia](#) [Noruega](#) [Letonia](#) [Finlandia](#) [Alemania](#) [Europa](#)

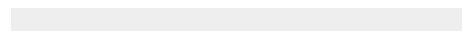
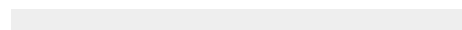
[f](#) Comparte en Facebook [Comparte en Twitter](#) [+](#) [Comparte en Twitter](#) 

[Normas de participación](#)



Celta - Barcelona: Horario y dónde ver hoy el partido por TV

El detalle que muestra la obsesión de Rossi con Márquez



Últimas noticias

-
-
-
-
-
-
-