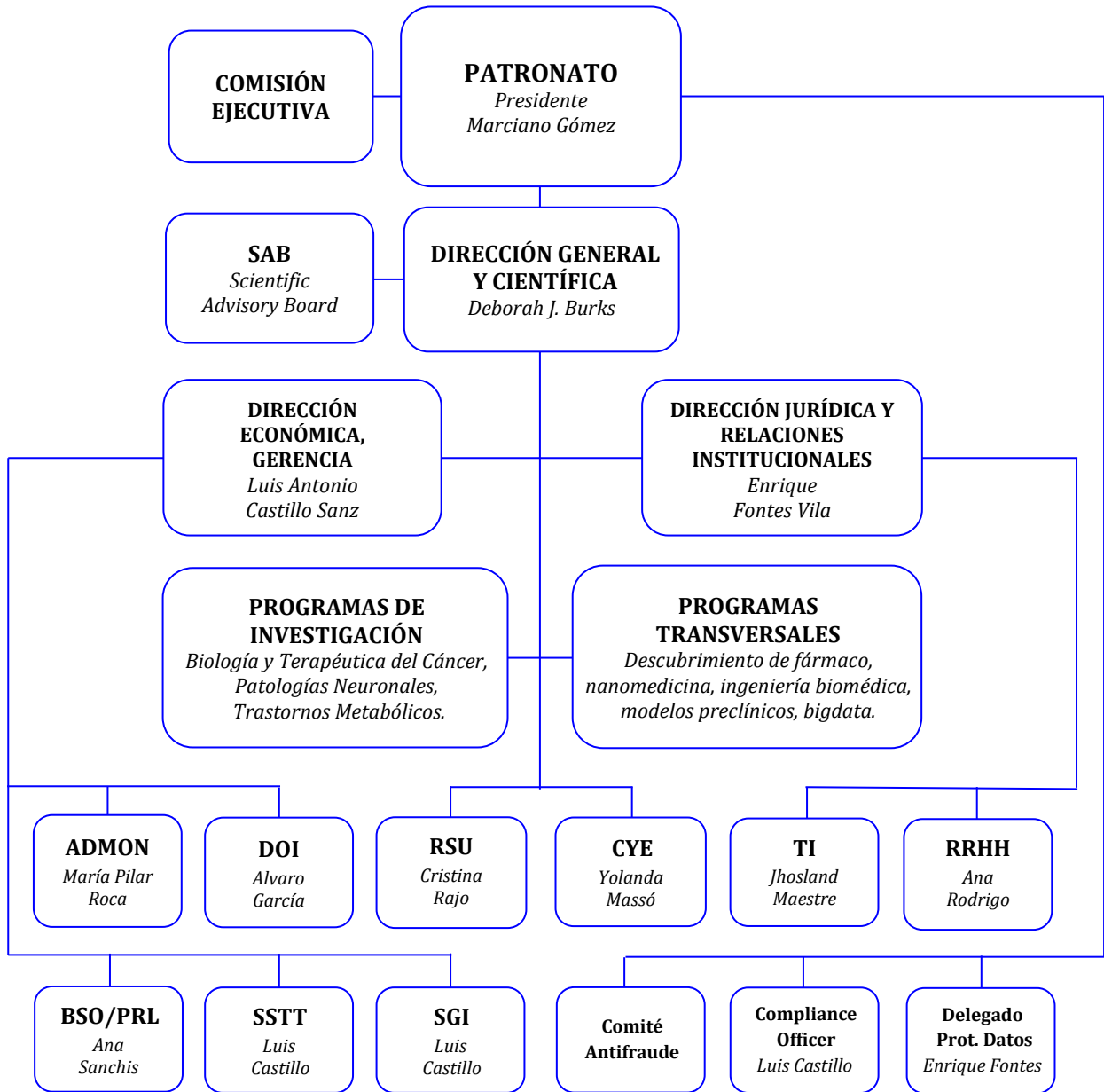


ORGANIGRAMA GENERAL



(Áreas y Responsables): ADMON: Administración; DOI: Departamento de Operaciones e Infraestructuras; RSU: Research Support Unit; CYE: Comunicación y Eventos; TI: Tecnologías de la Información; RRHH: Recursos Humanos; BSO/PRL: Biosafety Officer/Prevención de Riesgos Laborales; SSTT: Servicios Tecnológicos; SGI: Sistema de Gestión Integrado.

Revisión Gerencia 28/06/2024

Aprobación Dirección General 28/06/2024